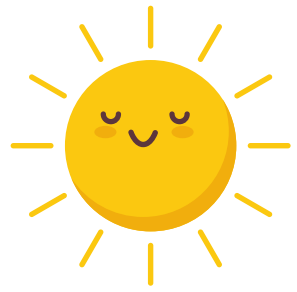


RUN WILD

Canada 



Allez à la recherche de votre centre d'appui aux enfants de votre région (4-6)

1

Quel est le nom du centre d'appui aux enfants de votre région?

2

Qui fréquente votre centre local d'appui aux enfants?

3

Qui travaille au centre d'appui aux enfants?

4

Combien d'enfants votre centre local a-t-il aidés?

5

Qu'avez-vous appris d'intéressant au sujet de votre centre d'appui aux enfants?